

Haus für Kinder am Domagkpark, München-Freimann

Margarete-Schütte-Lihotzky-Straße
33, 80807 München

Neubau eines Kindergartens am
Domagkpark.

Bauherr LH München, Referat für Bildung und
Sport

Architektur Boschmann + Feth Architekten GmbH,
Marc Boschmann, Stephan Feth,
München, www.boschmann-feth.de

Mitarbeit Eva Treichel, Marlen Salvat,
Susanne Schneider, Julia Burger

Landschafts- Wendler Landschaftsarchitekten bdla
architektur + Stadtplaner, Hubert Wendler,
München, www.la-wendler.de

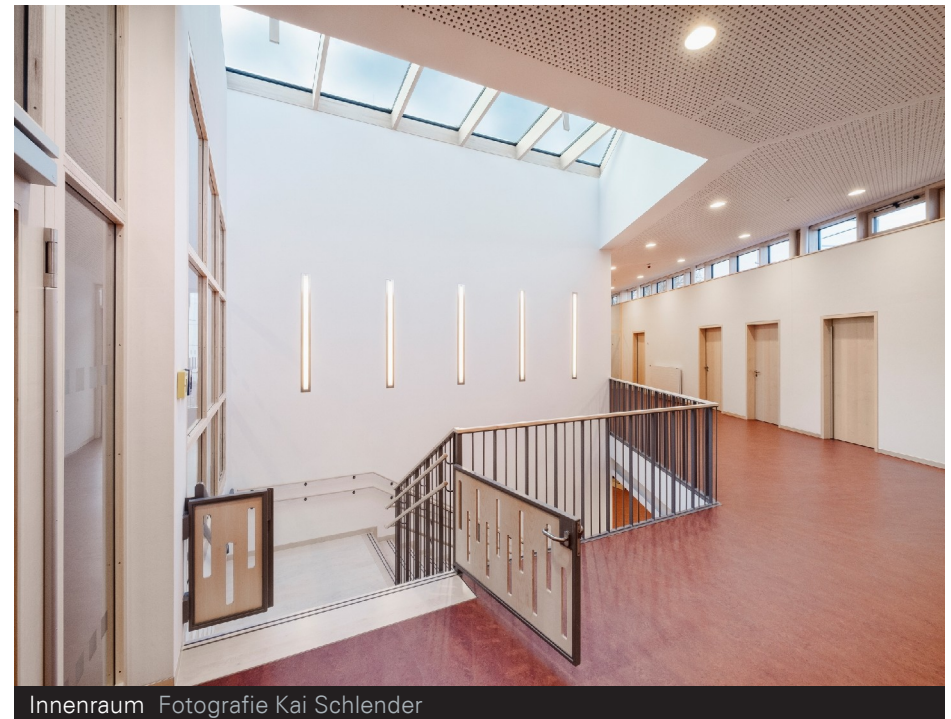
Nutzfläche 1.100 m²

Bildung
Wissenschaft
Kultur
Staat
Kommune
Sanierung
Denkmalschutz
Innenraum
Wohnungsbau
Einfamilienhaus
Gesundheitswesen
Freizeit
Wirtschaft
Dienstleistung
Schulen
Verkehr
Straßen
Plätze
Verwaltungsbauten
Sonderbauten
Freiraumgestaltung

München
Oberbayern
Niederbayern
Oberpfalz
Mittelfranken
Oberfranken
Unterfranken
Schwaben



Außenperspektive Fotografie Kai Schlender



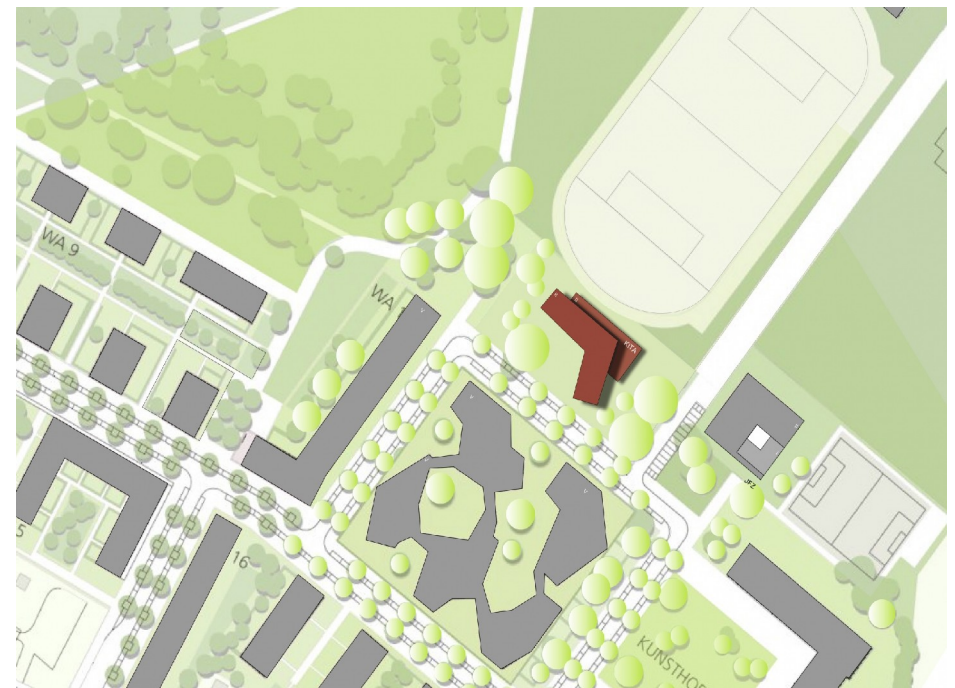
Innenraum Fotografie Kai Schlender



Treppenhaus Fotografie Kai Schlender



Grundriss Erdgeschoss Fotografie Boschmann + Feth Architekten



Lageplan Fotografie Boschmann + Feth Architekten